

Parcours de soins de la maladie chronique de l'enfant : Repérer, Orienter et Accompagner



Exemple de l'obésité

Colloque de la CPTS des 3 et 4 mars 2023

*Dr BERTHELON
Dr GUEMAZI KHEFFI
Dr MURA*



REPERER LA MALADIE CHRONIQUE

- ❖ Connaitre l'épidémiologie
- ❖ Définir la maladie
- ❖ Repérer les facteurs de risque
- ❖ Faire le diagnostic
- ❖ Rechercher les facteurs de gravité

Données épidémiologiques

- En 2015, 16,9% des enfants sont en surpoids, dont plus de 3% sont obèses
 - Une récente étude menée par la DREES relève que la part des adolescents obèses est passée de 3,8% en 2009 à 5,2% en 2017
 - Entre 2018 et 2021, le pourcentage d'enfants (4 ans) en surpoids augmente significativement (test du Chi2 : $p < 0,05$) de +2,6% et celui des enfants obèses de +1,8%
- Etude Santé publique France Avril 2022. Effet post-COVID.

Comment définissez-vous l'obésité pédiatrique?



IMC
Âge et sexe

IMC
Z-score

Aucune de ces réponses

Poids et taille
Rapport tour de taille/taille

Comment définissez-vous l'obésité pédiatrique?

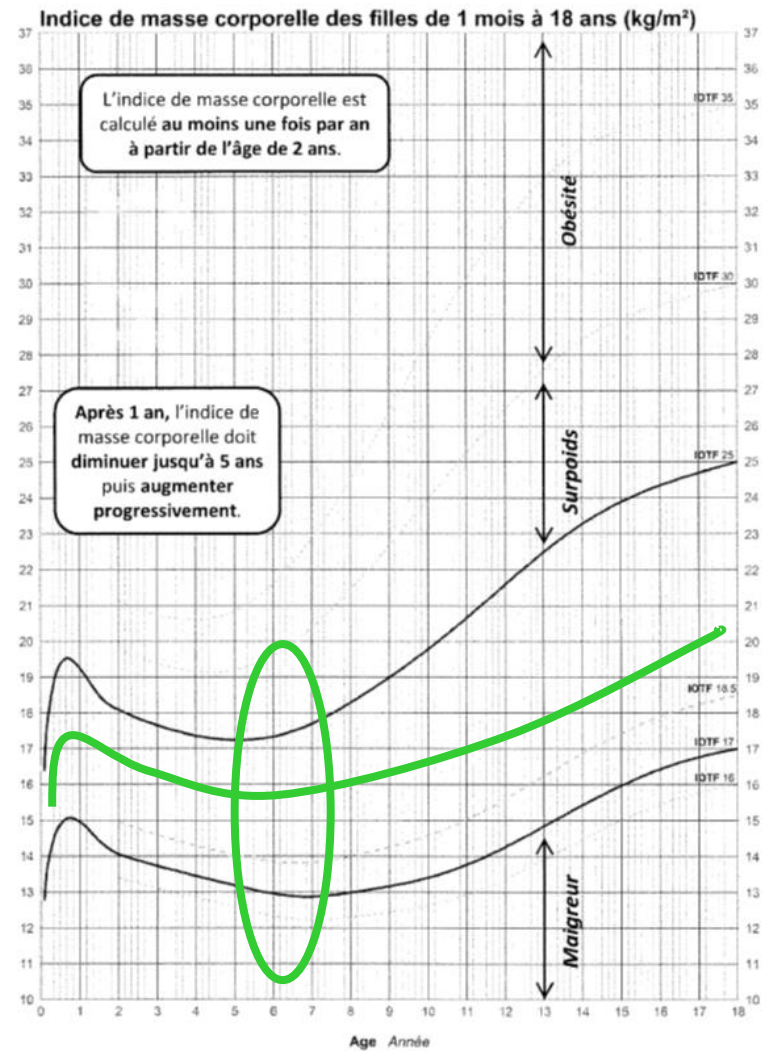


Aucune de ces réponses

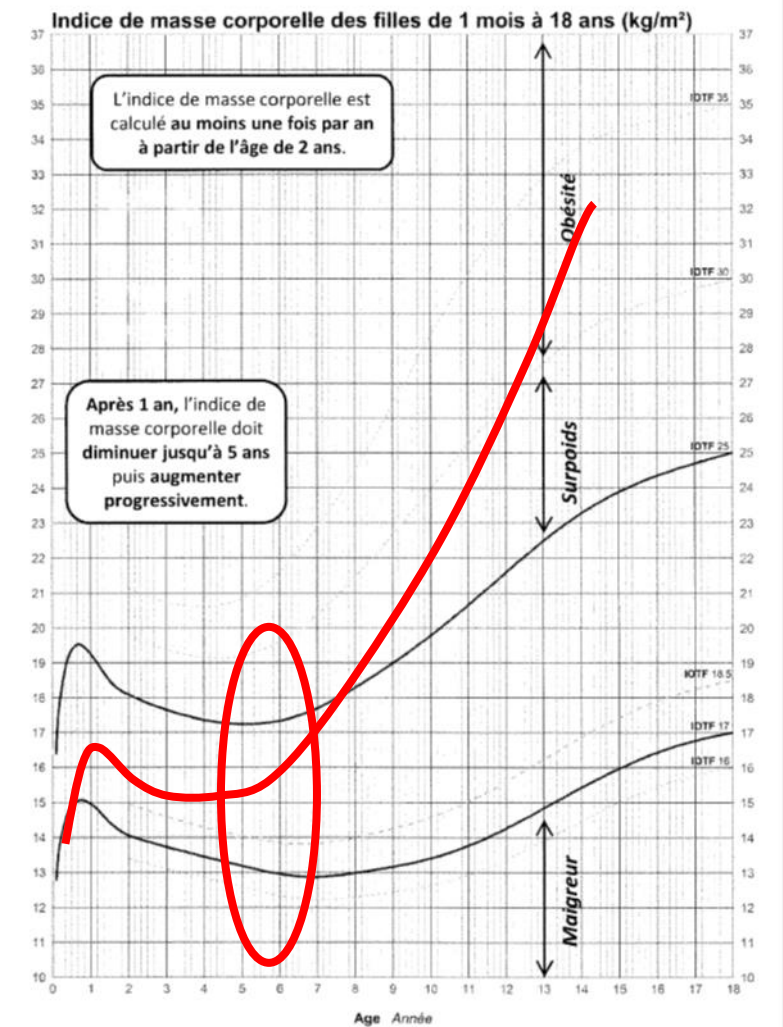
Diagnostiquer

« **L'obésité** est définie comme un excès de masse grasse qui entraîne des conséquences néfastes pour la santé »

Définition OMS



- $IMC = Poids/Taille^2$
- Z-score
- Rapport TT/T > 0,5





Parmi les propositions suivantes, quels sont les facteurs de risque de l'obésité?

La sédentarité
Le manque de sommeil
Faible niveau socio-économique

Le retard de croissance fœtale
Le diabète gestationnel
Le tabagisme maternel
Le surpoids/obésité parentale

Le handicap
L'avance de croissance fœtale

Toutes ces réponses sont exactes



Parmi les propositions suivantes, quels sont les facteurs de risque de l'obésité?

Toutes ces réponses sont exactes

Les facteurs de risque

- ❖ Surpoids et obésité parentale
- ❖ Grossesse : prise de poids excessive, tabagisme maternel, diabète gestationnel
- ❖ Excès ou défaut de croissance fœtale
- ❖ Gain pondéral accéléré dans les 1ères années
- ❖ Sédentarité et manque de sommeil
- ❖ Difficultés socio-économiques
- ❖ Facteurs psychopathologiques
- ❖ Négligences ou abus physiques
- ❖ Handicaps

Parmi ces propositions laquelle est vraie?



Les complications liées à l'obésité sont rares dans la population pédiatrique

Il n'y a pas de complications chez les enfants

Les complications peuvent toucher jusqu'à 50% de la population pédiatrique

Les plus fréquentes sont: le diabète de type 2, les dyslipidémies HTA, le syndrome d'apnée du sommeil

Parmi ces propositions laquelle est vraie?



Les complications peuvent
toucher jusqu'à 50% de la
population pédiatrique

Les plus fréquentes sont: le
diabète de type 2, les
dyslipidémies
HTA, le syndrome d'apnée du
sommeil

Repérer les critères de gravité/Complications

Elles sont nombreuses et sous-estimées:

- ❖ Endocriniennes
- ❖ Métaboliques
- ❖ Cardiovasculaires
- ❖ Respiratoires
- ❖ Orthopédiques
- ❖ Psychopathologiques

Référentiel HAS

On distingue...

... les obésités communes des obésités
secondaires et/ou compliquées

ORIENTER

- ❖ 3 niveaux prise en soins
- ❖ Basé sur recommandations HAS 2011 et loi HPST

Niveau 1

- ❖ Enfants en excès de poids sans contexte particulier
- ❖ Rôle++ du médecin traitant et des différents partenaires en **Bi-partenariat**
- ❖ Prise en charge ambulatoire et de proximité

Niveau 2

Enfants nécessitant une prise en charge en équipe :

- ❖ Pluridisciplinaire
- ❖ Et/ou prise en charge médico-pédagogique (séances d'éducation thérapeutique)
- ❖ Suivi ambulatoire ou hospitalier

Niveau 3

- ❖ Enfant avec obésité importante
- ❖ Échec des prises en charge
- ❖ Service de Soins de Suite et de Réadaptation (SSR)



MECS La Beline – Salins les Bains (Jura 39)



MECS La Combe – Senones (Vosges 88)

Les missions du centre de santé EDeNS



SOINS

CENTRE DE SANTÉ

Equipe pluridisciplinaire , soins **ambulatoires**, programmes ETP maladie chronique de l'enfant/adolescent/jeunes adultes : **Eloge de la différence**

TELEMEDECINE

Telesuivi
Téléconsultation
Téléexpertise

REUNION CONCERTATION PLURIDISCIPLINAIRE

EXPERTISE

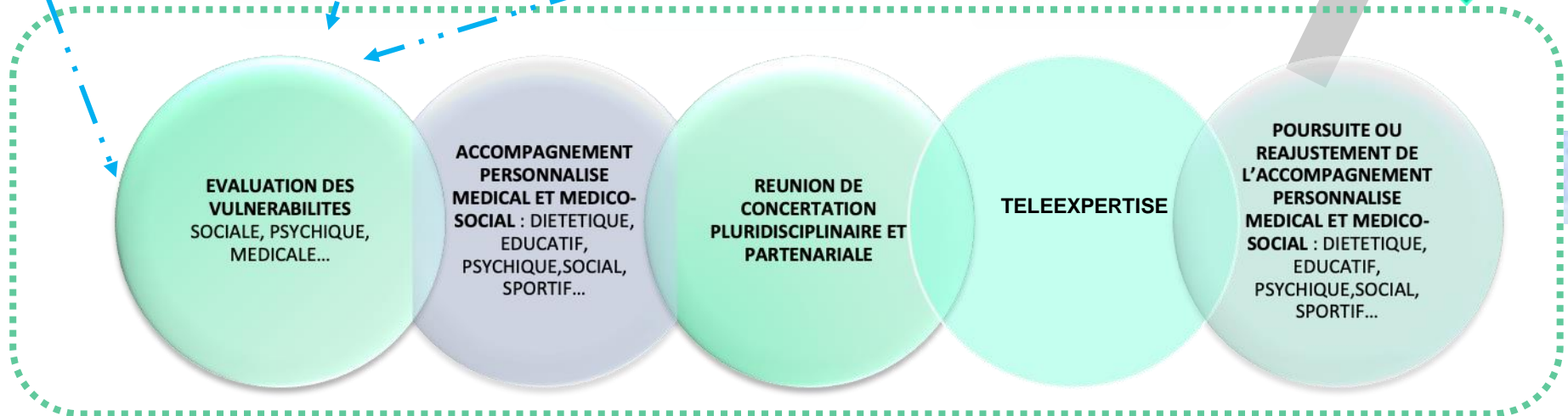
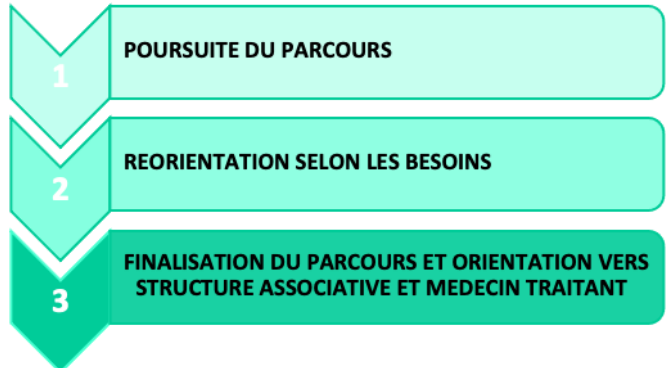
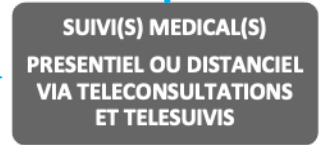
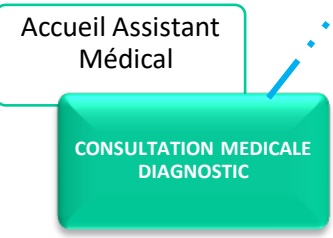
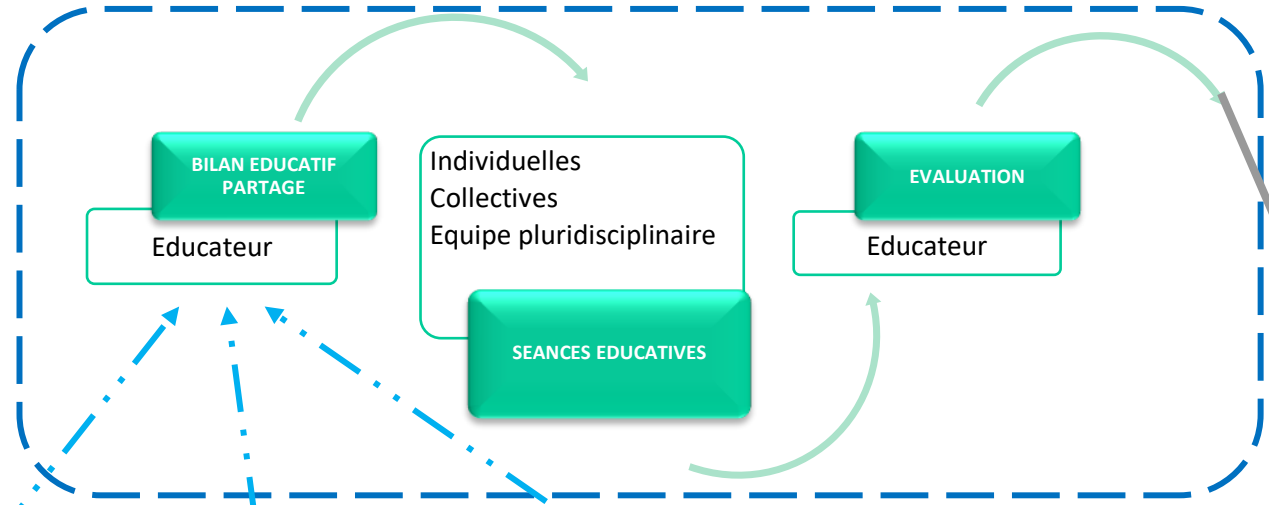
FORMATION

Formation initiale et validante
(ETP - DPC - Ecoles...)

RECHERCHE ET INNOVATION

Projets de recherche clinique
Collaboration Nationale et Internationale

Programme ETP
« ELOGE DE LA DIFFERENCE »



PARCOURS
PATIENTS VULNERABLES

Merci pour votre attention

contact@edens68.fr

10 rue de Soultz 68200 MULHOUSE

