

Pour une hospitalisation

(Faire une copie de cette page pour la compléter avec le service hospitalier car elle est à renouveler à chaque hospitalisation)

Il est important de bien préparer les conditions de l'hospitalisation avant l'accueil physique.

Pour que l'hospitalisation ne génère pas de stress chez le patient, il s'agit, à son arrivée, d'être disponible pour l'accueillir activement, lui faire découvrir, de manière apaisée, le lieu d'hospitalisation et la chambre ainsi que les conditions de son séjour, adaptées à ses besoins.

Ensuite seulement il sera possible de compléter le questionnaire médical entre aidant et professionnel de santé.

Admission à l'hôpital de :

Service :

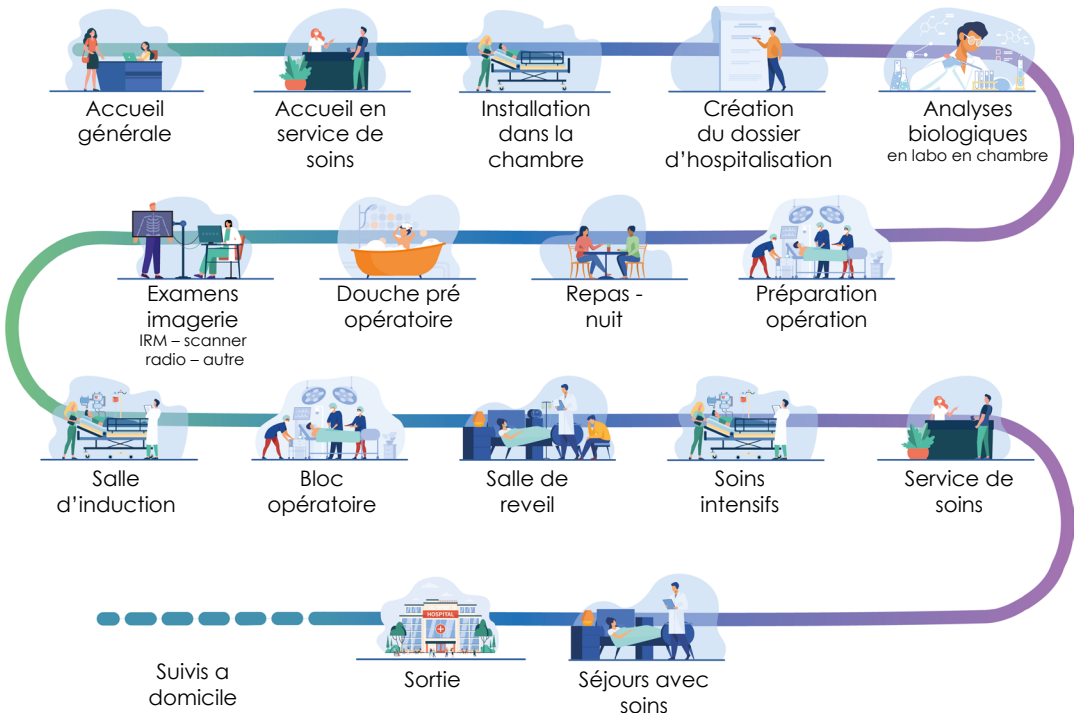
Date - heure :

Contact du service hospitalier nom, prénom :

Tél :

Mail :

Description des étapes du parcours hospitalier (entourez les étapes prévues):



Est-ce que la personne se fatigue plus vite que la normale ?

Comment pouvons-nous savoir que la personne a mal ?

Est-ce que la personne montre quand elle a mal ?

Que fait-elle ? Que dit-elle ?

ALIMENTATION

Régime particulier ?

Trouble de la déglutition (alimentation normale, mixée, liquide, autre)

Troubles alimentaires (sélectivité alimentaire, difficulté à mastiquer, etc.)

Aliments préférés ?

Y a-t-il des choses auxquelles nous devons faire attention ?

Quels sont vos trucs pour faciliter les repas ?

La personne a-t-elle des rituels autour des repas, de l'alimentation ?

Y a-t-il d'autres choses que nous devons savoir au sujet des repas de la personne ?

Y a-t-il un professionnel que nous pouvons contacter en cas de question spécifique ?

La personne est-elle capable de rester à jeûn ?

PRISE DE MEDICAMENTS

La personne a-t-elle des difficultés à prendre des médicaments ?

Si oui, lesquels ?

Quels sont vos trucs pour faciliter la prise de médicaments ?



DEPLACEMENT

- Marche autonome :
- Si non, avec quelles aides (fauteuil, xxx)

- Périmètre de marche ?
- Quels sont vos trucs pour faciliter les déplacements de la personne ?
- Y a-t-il un professionnel que nous pouvons contacter en cas de question spécifique ?

APPAREILLAGE :

- Aide respiratoire :
- Appareils auditifs :
- Lunettes :
- « Dentier » :
- Autre :

TOILETTE

Aide à la toilette :
Propreté ?

Quels sont vos trucs pour faciliter la toilette ?

Y a-t-il des trucs à savoir pour que la personne fasse plus facilement pipi ?

Y a-t-il des trucs à savoir pour que la personne fasse plus facilement caca ?

Y a-t-il des choses auxquelles nous devons prêter attention ?

La personne a-t-elle des rituels ?

La personne a-t-elle besoin d'un renforçateur ?
Si oui, dites-nous lequel :



SOMMEIL

- Précisez les éventuelles difficultés de la personne :
- Endormissement ?
- Réveils nocturnes ?
- Perturbation du rythme veille/sommeil (pas repéré entre le jour et la nuit) ?
- Rituels particuliers ?
- Quels sont vos trucs pour faciliter le sommeil de la personne ?

INFORMATION A LA PERSONNE :

- Avez-vous expliqué à la personne pourquoi elle va consulter/pourquoi elle va être hospitalisée ?
- si non, pouvez-vous nous expliquer pourquoi ?

